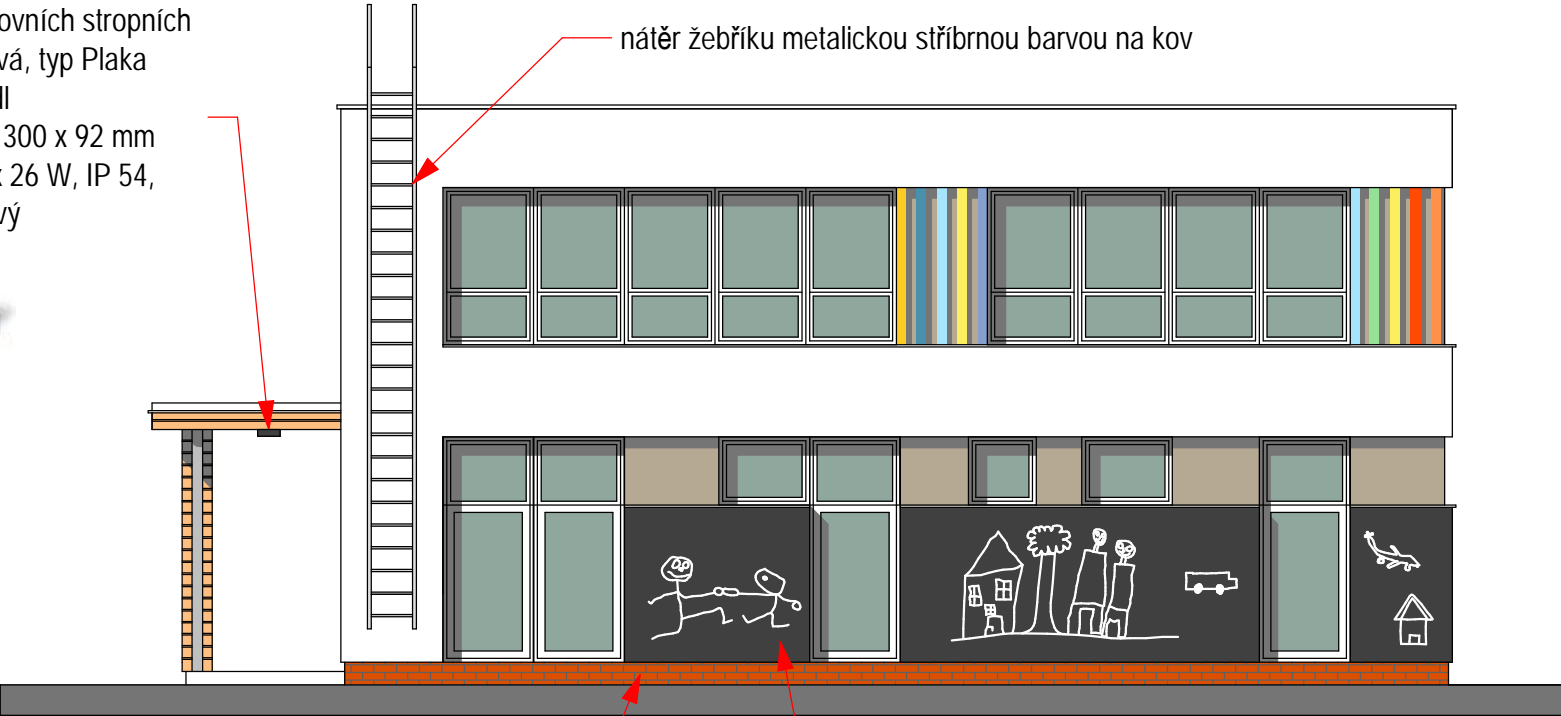


# POHLED ZÁPADNÍ

výměna venkovních stropních  
svítidel za nová, typ Plaka  
výrobce Rendl  
rozměr 300 x 300 x 92 mm  
zdroj E27, 2 x 26 W, IP 54,  
odstín grafitový



obkladový pásek Meldorf Rotbunt, jenobarevný  
v cihlově červeném odstínu

nátěr žebříku metalickou stříbrnou barvou na kov

plocha natřená tabulovou barvou pro možnost kreslení  
ve venkovním prostoru na zahradě

# POHLED VÝCHODNÍ



výměna venkovních stropních  
svítidel za nová, typ Plaka  
výrobce Rendl  
rozměr 300 x 300 x 92 mm  
zdroj E27, 2 x 26 W, IP 54,  
odstín grafitový

jednotlivé barvy postav určí architekt  
při realizaci stavby

font písma Mistral středoevropský, výška 700 mm

obklad dřevěnými prkny - sibiřský modřín  
profil RHOMbus 19 x 95 mm

## LEGENDA MATERIÁLŮ :

- tenkovrstvá stěrková omítkovina Capatect, zrnitostní třída 1,5mm  
v barevném odstínu - bílá
- obklad dřevěnými prkny ze sibiřského modřínu na dřevěném roštu šroubovaný  
nerezovými vruty. profil RHOMbus 19 x 95 mm
- tenkovrstvá stěrková omítkovina Capatect, zrnitostní třída 1mm  
v barevném odstínu - šedobéžová světlá, Curcuma 25 ( L77, C8, H82 )
- tenkovrstvá stěrková omítkovina Capatect, zrnitostní třída 1,5mm  
v barevném odstínu - šedobéžová střední, Curcuma 20 ( L69, C12, H82 )
- sokl - izolační desky Perimetr kotvené hmoždinkami s ocelovým trnem + obkladový pásek  
Meldorf Rotbunt s hladkým, jednobarevným !! povrchem v odstínu cihlově červeném
- tenkovrstvá stěrková omítkovina Capatect, zrnitostní třída 1mm  
v barevném odstínu - tabulová černá, Granit 5 ( L30, C 0, H 0 )
- penetrace podkladu
- minerální lepicí tmel, přídržnost k podkladu min. 0,8 MPa
- tepelně - izolační soklová deska z minerální vaty tl. 140 mm, lamdba d = 0,036 W/mK
- šroubovací hmoždinka 195 mm, zapuštěná + krycí zátka
- výztužná tkanina, plošná hmotnost 165 g/m2, velikost oka maximálně 4x4 mm
- dvousložkový tmel na organické bázi s uhlíkovým vláknem tl. 5 mm
- základní nátěr pod probarvené omítky na bázi akrylátového kopolymeru  
silikonové pryskyřice a křemičitanů ( ASS )
- tenkovrstvá silikonová omítka s uhlíkovým vláknem, zrnitost 1,5mm
- dvousložkový tmel na organické bázi s uhlíkovým vláknem, vyrovnání povrchu
- stěrka na organické bázi s jemnou strukturou
- hydrofobní základní nátěr pod silikonovou barvu
- hydrofobní silikonová barva s minerálně matným leskem, černá RAL 9004

- tenkovrstvá stěrková omítkovina Capatect, zrnitostní třída 1mm  
v barevném odstínu - červená světlá, Cameo 165 ( L58, C69, H40 )
- tenkovrstvá stěrková omítkovina Capatect, zrnitostní třída 1mm  
v barevném odstínu - žlutá světlá, Ginster 145 ( L87, C63, H85 )
- tenkovrstvá stěrková omítkovina Capatect, zrnitostní třída 1mm  
v barevném odstínu - zelená světlá, Agave 140 ( L78, C40, H140 )
- tenkovrstvá stěrková omítkovina Capatect, zrnitostní třída 1mm  
v barevném odstínu - modrá světlá, Coelin 115 ( L80, C25, H230 )
- tenkovrstvá stěrková omítkovina Capatect, zrnitostní třída 1mm  
v barevném odstínu - fialovomodrá světlá, Lazur 145 ( L70, C18, H260 )
- tenkovrstvá stěrková omítkovina Capatect, zrnitostní třída 1mm  
v barevném odstínu - modrá střední, Pacific 175 ( L65, C26, H240 )
- tenkovrstvá stěrková omítkovina Capatect, zrnitostní třída 1mm  
v barevném odstínu - žlutá tmavá, Palazzo 350 ( L76, C82, H80 )
- tenkovrstvá stěrková omítkovina Capatect, zrnitostní třída 1mm  
v barevném odstínu - oranžová střední, Papaya 130 ( L70, C59, H54 )

okna - oboustranně bílá plastová, kování bílé, dveře - oboustranně bílé plastové, kování hliník elox  
klempířské výrobky - Satjam Efekt ( PE 25 ) v odstínu šedobílém RAL 9002 nebo světlešedém RAL 7035

Zodpovědný projektant :	Vypracoval :	Kontroloval :	Ing. arch. Martin Hájek	
Ing. Arch. Martin Hájek	Ing. Arch. Martin Hájek		<b>Atelier Hájek</b>	
			studie, projekty staveb, inženýring	
			Pavla Hanuše 233/6	
			500 02 Hradec Králové	
			tel. 49 553 4537	
			E-mail: M_HAJEK@volny.cz	
Kraj :	Pardubický	M.Ú. :	Česká Třebová	
Investor :	Město Česká Třebová, Staré náměstí 78			Datum :
Akce :	MŠ U Koupaliště, U Koupaliště 610, Česká Třebová			únor 2016
Objekt :	Stavební úpravy objektu - barevné řešení			Stupeň :
				DSP
				Měřítko :
				1:100
				Formát :
				2xA3
Stavební část :	POHLED VÝCHODNÍ A ZÁPADNÍ - Barevné řešení			Číslo výkresu :
				D. 1. 2. 20